



DMT Dortmund

Zentrum für Brand- und Explosionsschutz

Generationen von Experten haben erfolgreiche Beratung und namhafte Forschung im Brand- und Explosionsschutz betrieben und dadurch unsere Erfahrung aufgebaut. Diese Erfahrung stellen wir unseren Kunden auch bei der Brandursachenermittlung gerne zur Verfügung. Am Standort Dortmund leben wir das Prinzip der kurzen Wege und pflegen intensiven Austausch. Wir bieten Brand- und Explosionsschutz aus einer Hand.

Unser Know-How für Ihre Sicherheit

- Brandschutzkonzepte und Fachbauleitung Brandschutz
- Sonderbrandbekämpfung für Silos, Deponien und Lager
- Akkreditierte Prüfstelle für Produktprüfung
- Experimente zur Wirksamkeit von Löschsystemen
- Sonderbrandversuche
- Explosionsschutzkonzepte und -dokumente
- AwSV-Anlagenprüfung und Gutachten für Genehmigungen
- Schulungen und Seminare zu verschiedensten Themen im Brandschutz
- Prüfung technischer Anlagen durch anerkannte Prüfsachverständige (PrüfVO)

Erreichbarkeit

- **24h-Notruf: +49 231 5333-399**
- Büro/Vertrieb: +49 231 5333-440



dmt-group.com/aps/bue

Datenschutz

Erläuterungen zum Thema Datenschutz bei der DMT GmbH & Co. KG finden Sie unter: <https://anlagen-produktsicherheit.dmt-group.com/de/datenschutz>



DMT GmbH & Co. KG
Zentrum für Brand- und Explosionsschutz

Tremoniastr. 13
44137 Dortmund

T +49 231 5333-440

aps@dm-t-group.com
dmt-group.com/aps



DIN EN ISO 9001
DIN EN ISO 14001
DIN ISO 45001



DMT

**24h-Notruf:
+49 231 5333-399**

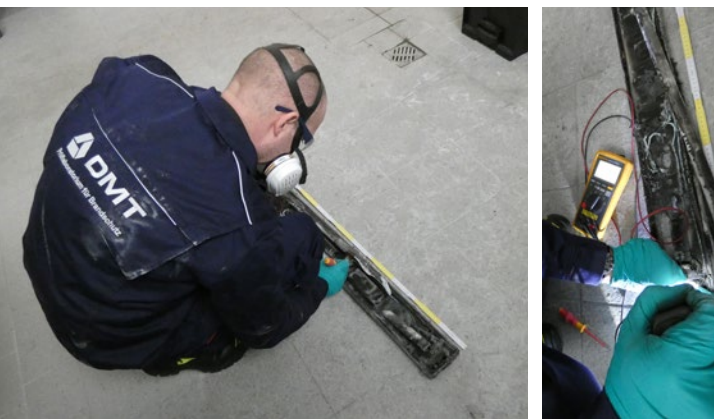
Brand- und Explosionsursachenermittlung

Zentrum für Brand- und Explosionsschutz

Anlagen- & Produktsicherheit
dmt-group.com/aps

Engineering
Performance

TUVNORDGROUP



Elektrotechnische Untersuchung eines Brandobjektes

Mit Sicherheit Zukunft

Brand- und Explosionsursachenermittlung

Nach einem Schadeneignis muss es schnell gehen. Der Betrieb soll wieder aufgenommen werden oder es muss entschieden werden, ob Produkte im Feld zurückgerufen und nachgebessert werden. Es kommt darauf an, zunächst die Ursache einzugrenzen und den Hergang zu rekonstruieren.

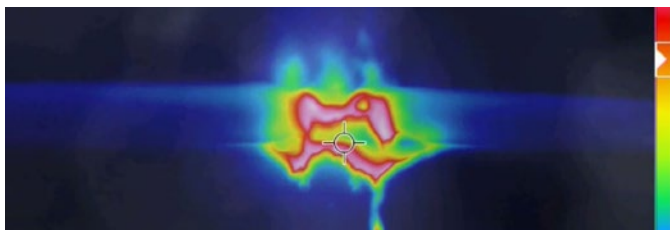
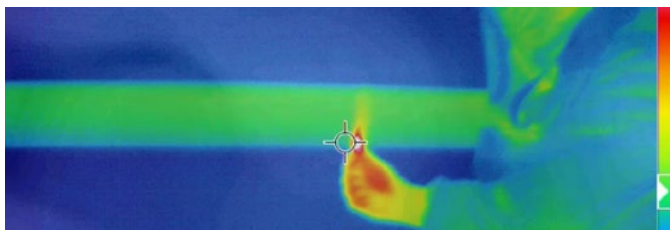
Unsere Schwerpunkte

- Chemische Industrie
- Kraftwerksindustrie und Energiebranche
- Weitere Industrie wie bspw. Holzindustrie, Automotive
- Verfahrenstechnische Anlagen
- Berg- und Tunnelbau
- Haushalts- und Industrieprodukte
- Straßen- und Schienenfahrzeuge
- Schifffahrt
- Versicherungen

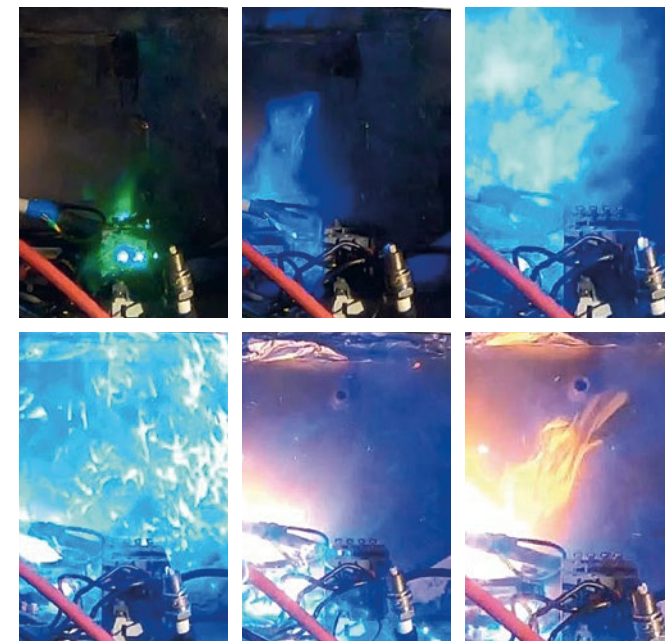
Stehen nun Vorbeugemaßnahmen nach Instandsetzung oder Produktverbesserungen im Raum, hilft eine strukturierte Analyse unterstützt von Laborversuchen, die richtige Maßnahme auszuwählen. So werden Gebäudebetreiber und Produkthersteller Ihrer Verantwortung aus den Erkenntnissen des Schadensfalls gerecht.

Unsere Methoden

- Laboruntersuchungen
- Nachstellung von Brandereignissen in den DMTBrandhäusern
- Konsultation von Spezialisten im Netzwerk des TÜV NORD
- Röntgen- und CT-Diagnostik
- Computersimulationen
- Systematische Bewertung möglicher Präventionsmaßnahmen am Produkt und in der Anlage



Elektrotechnische Untersuchung eines Brandobjektes



Zeitlupe mit Hochgeschwindigkeitskamera: Untersuchung der Brandentstehung in zündfähiger Atmosphäre (Explosion)

Unsere Dienstleistungen

- Reaktionsschnell durch 24h-Notruf
- Untersuchung vor Ort
- Probennahme und Analyse
- Sachverständigengutachten, beispielsweise zur Wiederinbetriebnahme
- Betreuung bei Produktrückruf
- Sachverständige Unterstützung, auch bei Gericht
- Beratung zur Verbesserung des Brand- und Explosionsschutzes
- Bewertung des anlagentechnischen Brandschutzes bei einem Schadensereignis
- Expositionsmessungen an Brandschadenstellen